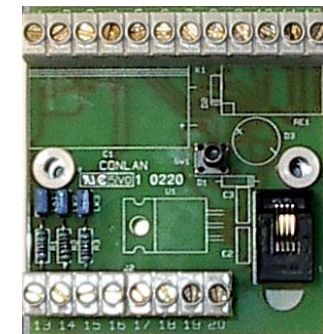
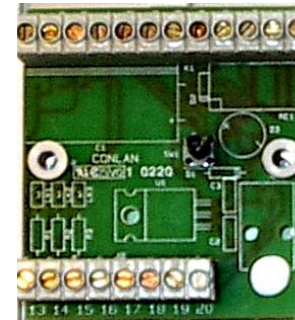


Klemme	CVT1	CVT2
1		+12VDC
2		-12VDC
3		BUS A (RS485)
4		BUS B (RS485)
5	Deckelkontakt	Deckelkontakt
6	Deckelkontakt	Deckelkontakt
7		
8		
9		
10		
11		
12		
13		+12VDC
14		-12VDC
15		BUS A (RS485)
16		BUS B (RS485)
17		
18		
19		
20		

Verteilerplatine CVT1 und CVT2



CONLAN GmbH

Hegholt 59
 D - 22179 Hamburg
 Tel +49 040 642 91 66
 Fax +49 040 642 93 33
info@conlan.de
www.conlan.de

CONLAN ApS

Gasvaersvej 7
 DK - 9000 Aalborg
 Tel +45 99304050
 Fax +45 99304055
esh@conlan.dk
www.conlan.dk

Technische Beschreibung

Verteiler CVT1

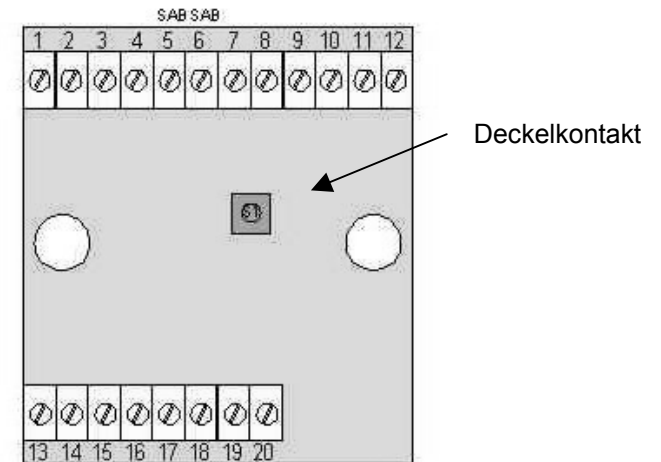
- ◆ 20 freie Anschlussklemmen
- ◆ Sabotagekontakt
- ◆ Abmessungen Platine (BxT) 60 x 60 mm
- ◆ Abmessungen Verteilergehäuse (BxHxT) 65x88,5x31 mm

Verteiler CVT2

inkl. BUS-Abschluß-, Pull up and down -Widerständen

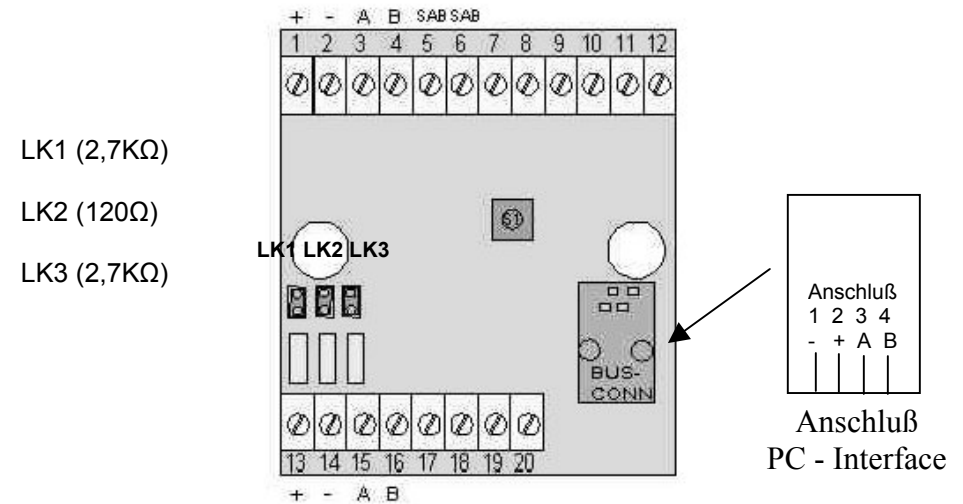
- ◆ je 2 Anschlüsse für den BUS485 A + B und für 12VDC+/-
- ◆ Modulare Anschlussbuchse (Western) zum Anschluss des PC-Interfaces
- ◆ PuPd - Widerstände 2 x 2,7K Ω
- ◆ Abschlusswiderstand 1x 120 Ω
- ◆ Die Widerstände sind über Jumper zuschaltbar.
- ◆ 10 freie Anschlussklemmen
- ◆ Sabotagekontakt
- ◆ Abmessungen Platine (BxT) 60 x 60 mm
- ◆ Abmessungen Verteilergehäuse (BxHxT) 65x88,5x31 mm

CVT1



Klemme 1-4 und 7-20 frei beschaltbar
 Klemme 5-6 Deckelkontakt (NC)

CVT2



LK1 (2,7K Ω)
 LK2 (120 Ω)
 LK3 (2,7K Ω)

Klemme 7-12 und 17-20 frei beschaltbar
 Klemme 5-6 Deckelkontakt (NC)